

PRODUKTDATENBLATT

Artikel-Nr. 63.216.0 - Daytona Mid S3 HRO SRC



Schutz: Kunststoffkappe und flexibler FAP® Durchtrittschutz
Plus: metallfrei, DGUV 112-191
Schaft: glattes Vollrindleder
Futter: BreathActive Funktionsfutter
Fußbett: evercushion® plus
Sohle: Gummisohle MOTO mit iCELL, 300°C hitzebeständig
Größen / Weite: 37 - 47 / 11



Gummisohle MOTO

Diese extrem robuste, bis zu 300°C hitzebeständige Gummisohle ist Motorsport pur. Wie bei einem Reifenprofil wird die Flüssigkeit abgeleitet und optimiert den Grip auf jedem Untergrund.



Kunststoffkappe

Geräumige Schutzkappe aus Kunststoff mit großer Zehenfreiheit, leichter als herkömmliche Stahlkappen, antimagnetisch, thermisch isolierend.



IQ.CELL

Das direkt im Fersenbereich eingebettete Gelkissen wirkt wie ein Trampolin - es dämpft Stöße ab und nimmt die Energie auf, um diese dann gleich wieder in Form von Sprungkraft zurückzugeben.



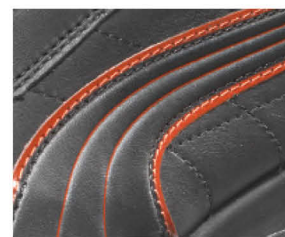
PU Zwischensohle

Direkt angespritzt absorbiert diese leichte PU-Zwischensohle Stöße über die gesamte Fußfläche.



evercushion® plus

In diesem Hochleistungs-Fußbett wird eine Kombination aus zellularem weichen Polyurethan und PORON® verwendet um Ballen und Ferse des Fußes vor Erschütterung zu schützen. Die zusätzliche Stoßdämpfung durch PORON® hält auch den strapaziösen täglichen Anforderungen stand und garantiert einen langanhaltenden Komfort und eine dauerhafte Leistung.



Obermaterial

Das Obermaterial besteht aus robustem, extrem belastbaren Vollrindleder, das widerstandsfähig gegen Abnutzung ist. Das glatte, weiche Material bietet optimalen Schutz vor eindringender Feuchtigkeit und ist leicht zu reinigen.

Arsitec.ch
PROTECTING YOU SINCE 1953

Arsitec AG

Industrie Neuhof 25
3422 Kirchberg BE

Tel. (D) 034 427 00 58

Tel. (F) 022 318 00 58

Fax 034 427 00 68

info@arsitec.ch

www.arsitec.ch

www.puma-safety.com